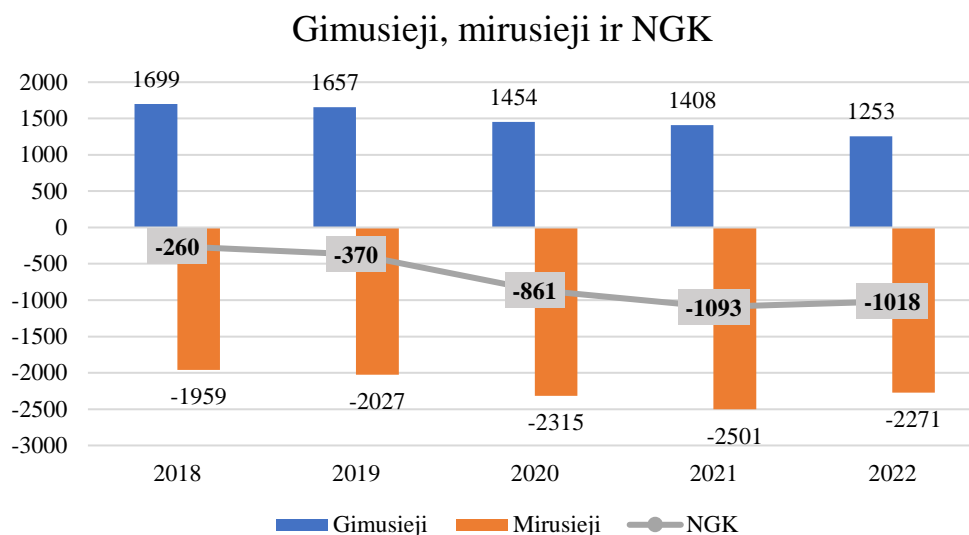
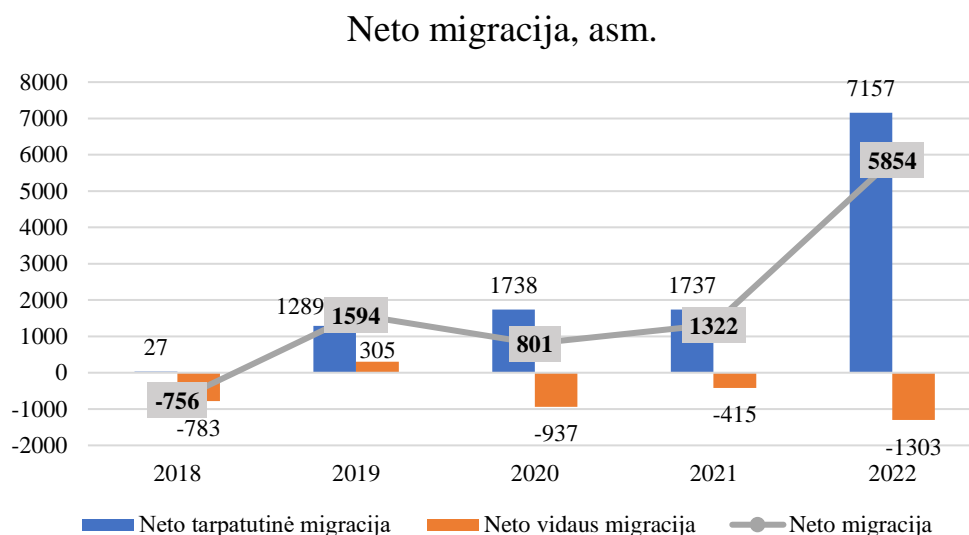


Klaipėdos miesto 2023-2029 metų vietos plėtros strategijos 1 priedas

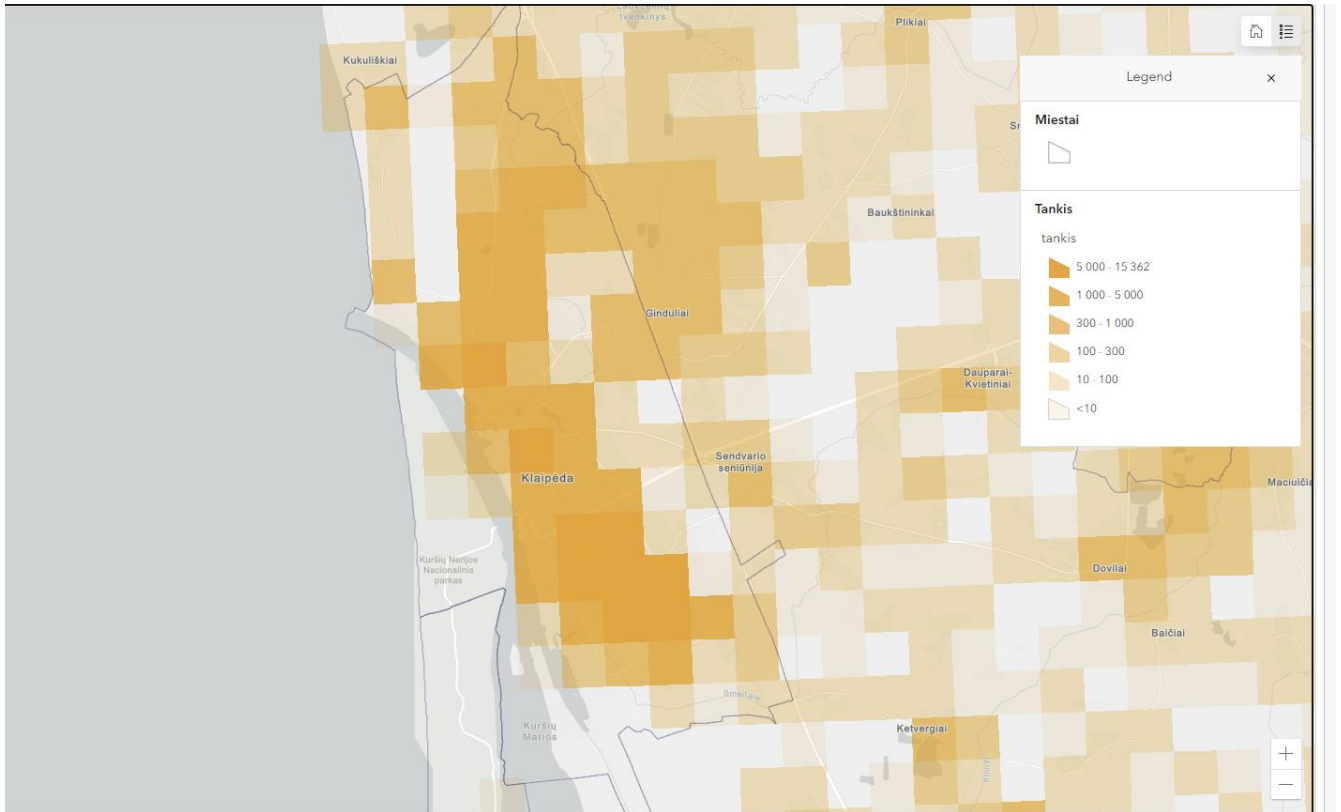
Diagramos ir lentelės



1 pav. Gimusieji, mirusieji ir natūrali gyventojų kaita Klaipėdos mieste 2018-2022 m. Šaltinis: Valstybės duomenų agentūra

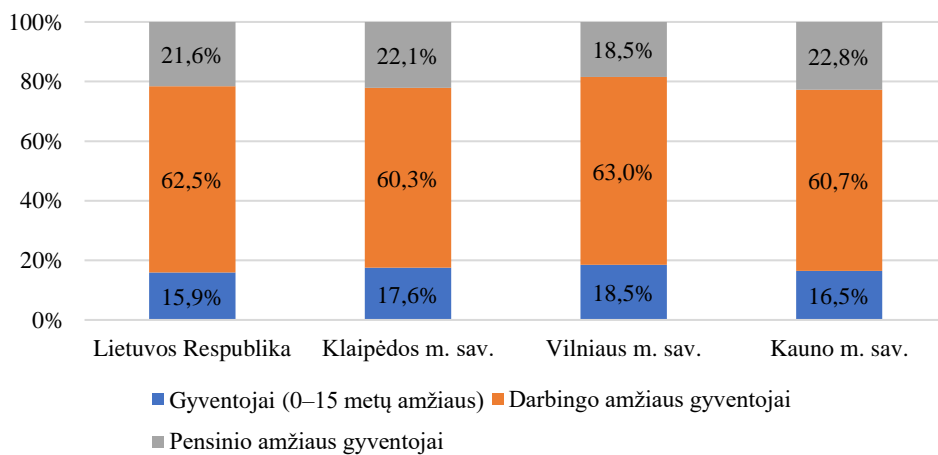


2 pav. Neto migracija Klaipėdos mieste, 2018-2022 m. Šaltinis: Valstybės duomenų agentūra



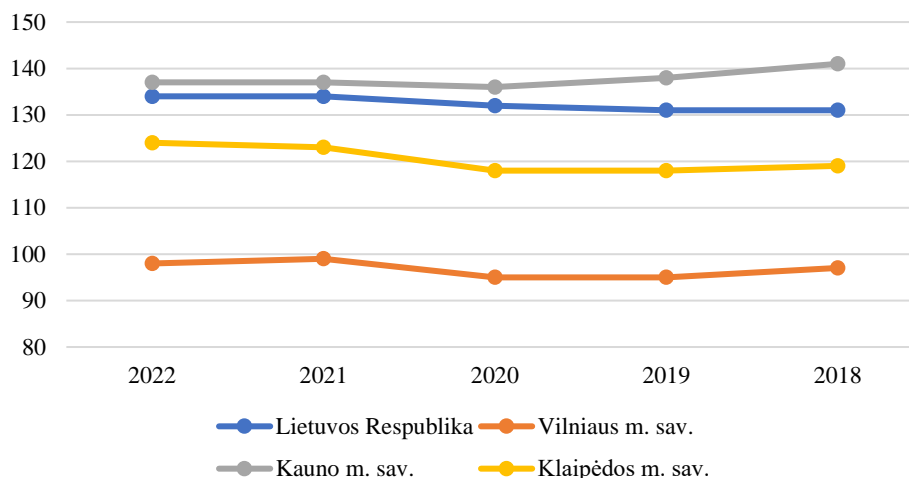
3 pav. Gyventojų tankis 1 kv. km Klaipėdos mieste, 2021 m. Šaltinis: Valstybės duomenų agentūra

Gyventojų struktūra pagal amžių, asm. (2023 m. pr. duomenys)



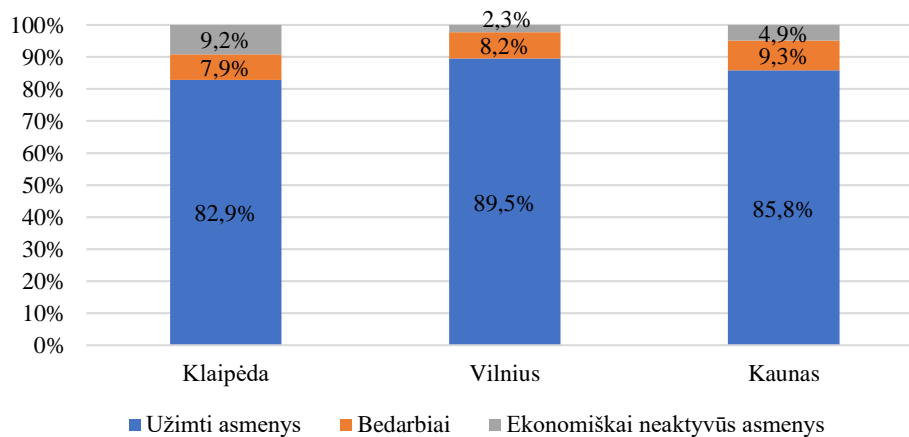
4 pav. Gyventojų struktūra pagal amžių, 2023 m. pr. Šaltinis: Valstybės duomenų agentūra

Demografinės senatvės koeficientas



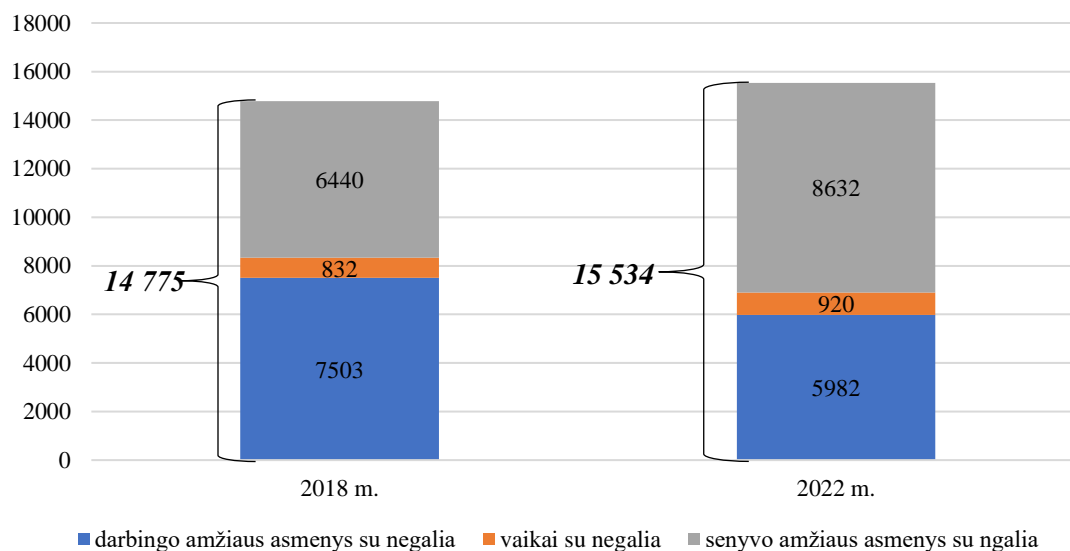
5 pav. Demografinės senatvės koeficientas, 2018-2022 m. (vertinant metų pradžios duomenis).
Šaltinis: Valstybės duomenų agentūra

Darbingo amžiaus gyventojų struktūra pagal ekonominį aktyvumą, proc. (2022 m.)



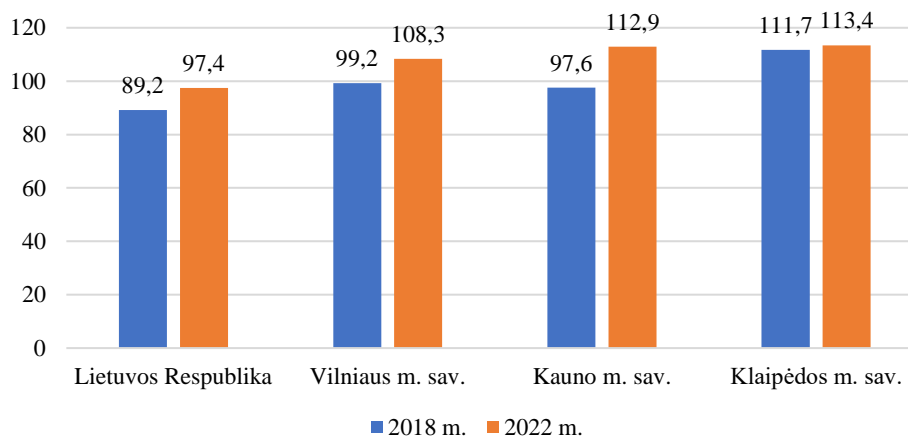
6 pav. Darbingo amžiaus gyventojų struktūra pagal ekonominį aktyvumą trijuose didžiuosiuose šalies miestuose, 2022 m. Šaltinis: Valstybės duomenų agentūra, Užimtumo tarnyba

Asmenų su negalia pasiskirstymas pagal amžiaus grupes,
2019 m. ir 2022 m.

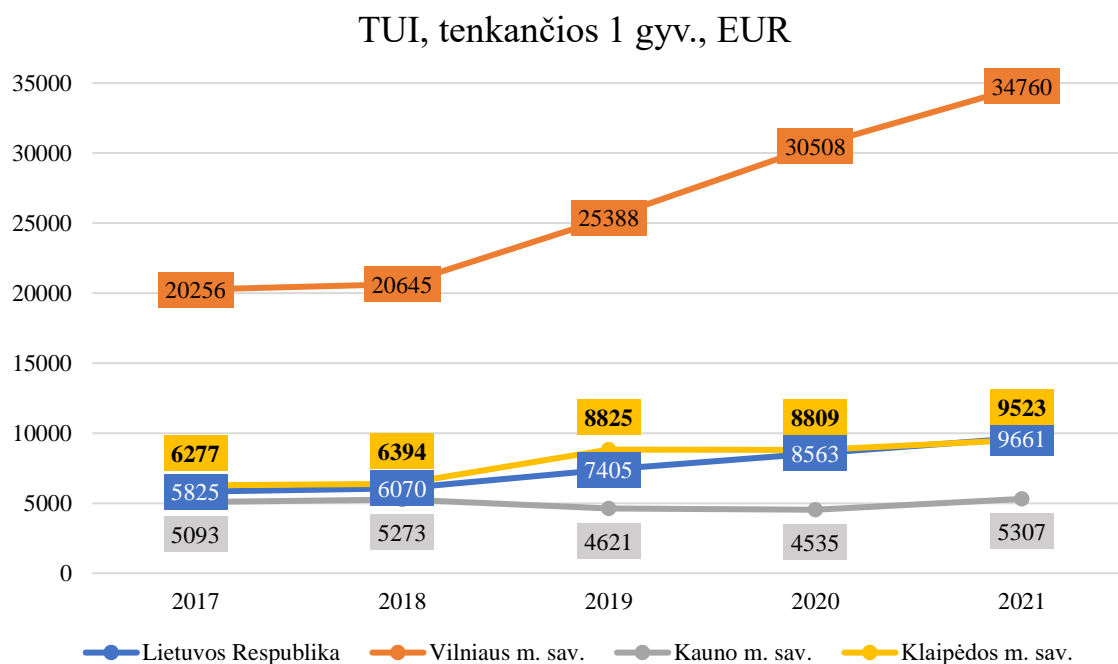


7 pav. Asmenų su negalia pasiskirstymas pagal amžiaus grupes Klaipėdos m., 2018 m. ir 2022 m.
Šaltinis: Valstybės duomenų agentūra

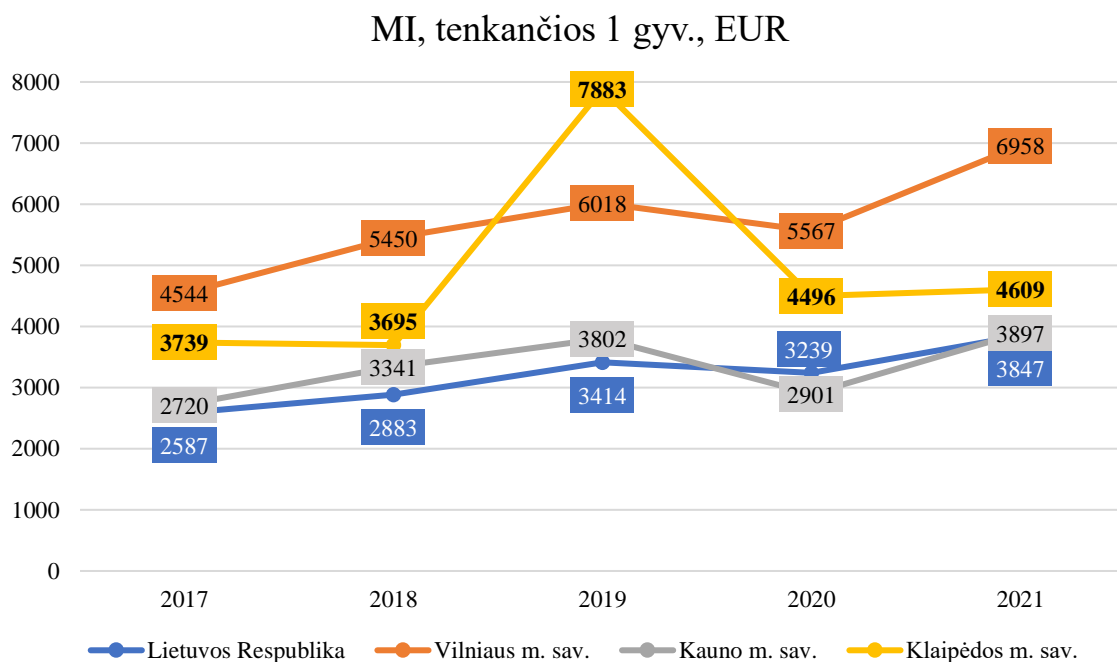
Sergamumas onkologinėmis ligomis, tenkantis
1000 gyv.



8 pav. Sergamumas onkologinėmis ligomis, tenkantis 1000 gyventojui šalyje, Klaipėdos, Vilniaus ir Kauno miestuose, 2018 m. ir 2022 m. Šaltinis: Higienos institutas



9 pav. TUI, tenkančios 1 gyventojui, šalyje, Klaipėdos, Vilniaus ir Kauno miestuose, 2017-2021 m.
Šaltinis: Valstybės duomenų agentūra

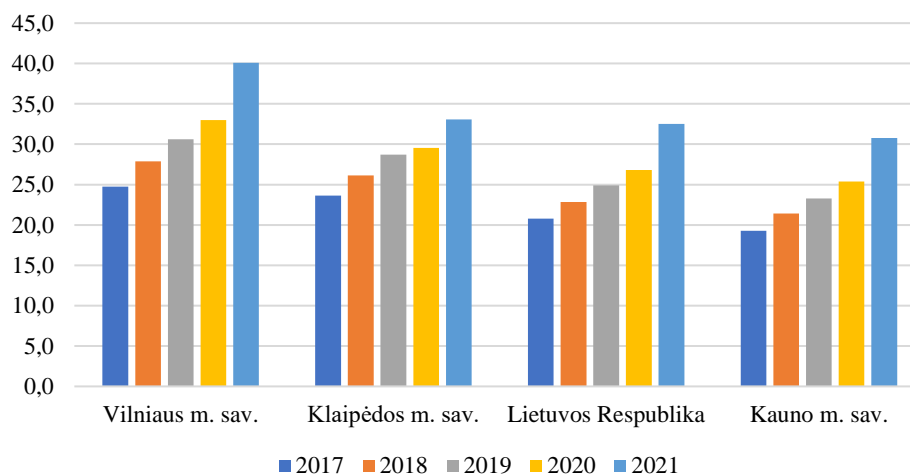


10 pav. MI, tenkančios 1 gyventojui, šalyje, Klaipėdos, Vilniaus ir Kauno miestuose, 2017-2021 m.
Šaltinis: Valstybės duomenų agentūra

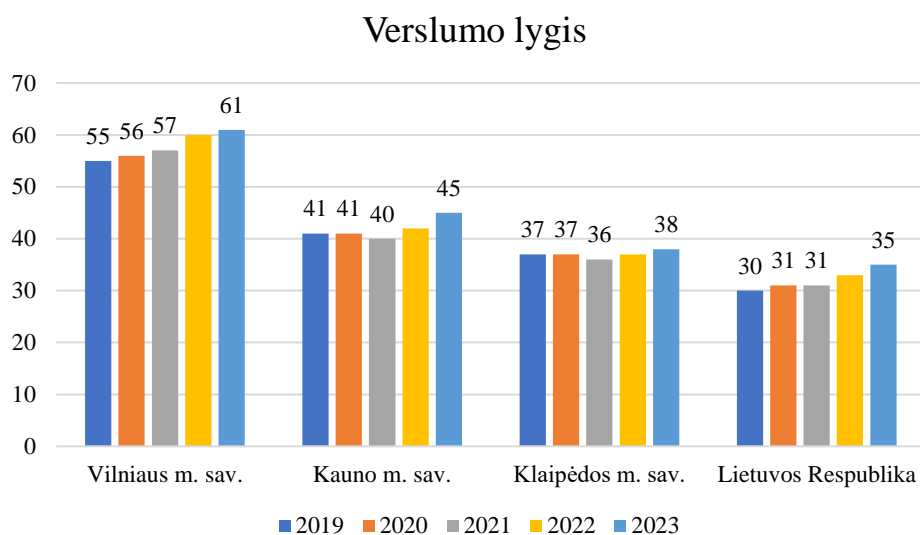
Materialinės investicijos to meto kainomis tūkst. EUR		Klaipėdos r. sav.	Lietuvos Respublika	Vilniaus m. sav.	Kauno m. sav.
H	Transportas ir saugojimas	31.1%	14.4%	14.8%	14.1%
B_C	Kasyba ir karjerų eksploatavimas; apdirbamoji gamyba	16.0%	15.7%	7.0%	11.8%
L	Nekilnojamojo turto operacijos	10.8%	20.7%	26.4%	22.4%
O	Viešasis valdymas ir gynyba; privalomasis socialinis draudimas	8.8%	14.3%	6.8%	9.1%
G	Didmeninė ir mažmeninė prekyba; variklinių transporto priemonių ir motociklų remontas	8.2%	9.2%	11.2%	13.9%
F	Statyba	7.6%	5.4%	8.1%	5.6%
D_E	Elektros, dujų, vandens tiekimas ir atliekų tvarkymas	6.9%	7.0%	8.2%	9.3%
N	Administracinė ir aptarnavimo veikla	3.7%	3.2%	4.7%	4.1%
P_TO_Q	Švietimas, sveikatos priežiūra ir kita komunalinė ir socialinė aptarnavimo veikla	2.8%	2.4%	2.9%	4.6%
M	Profesinė, mokslinė ir techninė veikla	1.6%	2.2%	3.4%	2.1%
A	Žemės ūkis, miškininkystė ir žuvininkystė	1.0%	2.4%	0.7%	0.5%
I	Apgyvandinimo ir maitinimo paslaugų veikla	0.9%	0.8%	1.0%	0.9%
J	Informacija ir ryšiai	0.5%	2.1%	4.8%	1.6%

1 lentelė. MI struktūra pagal ekonominės veiklos rūšį šalyje, Klaipėdos, Vilniaus ir Kauno miestuose, proc. (2021 m.) Šaltinis: Valstybės duomenų agentūra

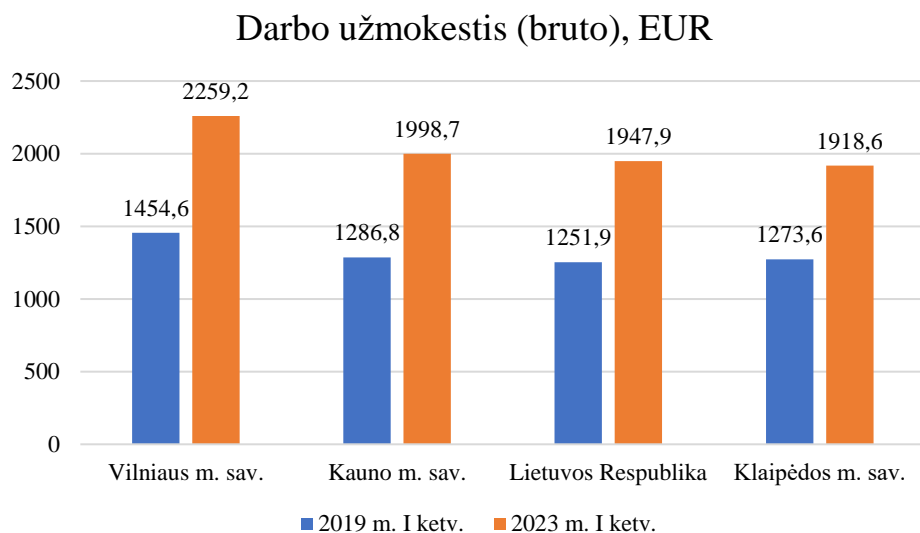
Pridėtinės vertės 1 dirbančiajam dydis, EUR



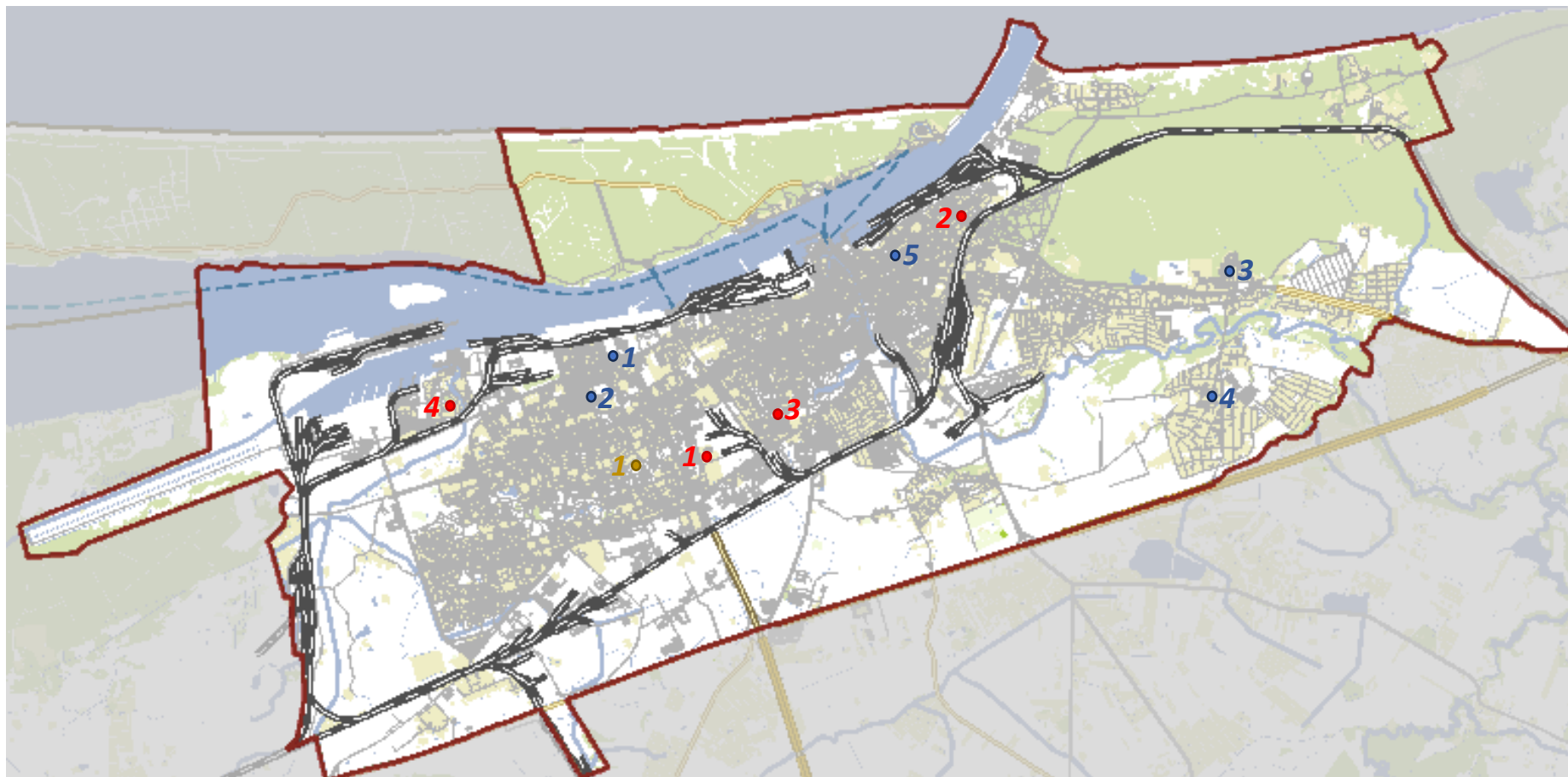
11 pav. Pridėtinė vertė, tenkanti 1 dirbančiajam, šalyje, Klaipėdos, Vilniaus ir Kauno miestuose, 2017-2021 m. Šaltinis: Valstybės duomenų agentūra



12 pav. Verslumo lygis šalyje, Klaipėdos, Vilniaus ir Kauno miestuose, 2019-2023 m. (metų pradžios duomenys). Šaltinis: Inovacijų agentūra



13 pav. Darbo užmokestis (bruto) šalyje, Klaipėdos, Vilniaus ir Kauno miestuose, 2019 m. I ketv. ir 2023 m. I ketv. Šaltinis: Valstybės duomenų agentūra

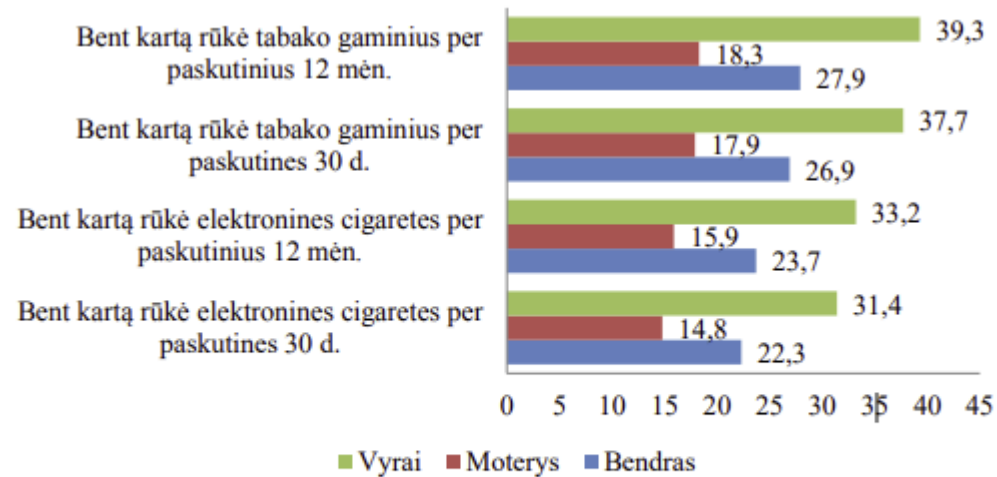


14 pav. Klaipėdoje veikiančių įstaigų ir organizacijų, teikiančių socialines paslaugas socialinę riziką patiriančioms šeimoms, vaikams ir asmenims, geografinis išsidėstymas:

Mėlyna spalva pažymėtos įstaigos ir organizacijos, teikiančios socialines paslaugas socialinę riziką patiriančiose šeimose augantiems ar socialinių įgūdžių neturintiems vaikams: 1 – LPF Dvasinės pagalbos jaunimui centras (Darželio g. 11); 2 – VšĮ Fizinio aktyvumo akademija (Giraitės g. 2); 3 – LPF „Dienvidis“ (Žilvičių g. 22); 4 – VšĮ Vaiko raida (Klaipėdos g. 20A-5); 5 – VšĮ „Liberi“ (S. Šimkaus g. 17A).

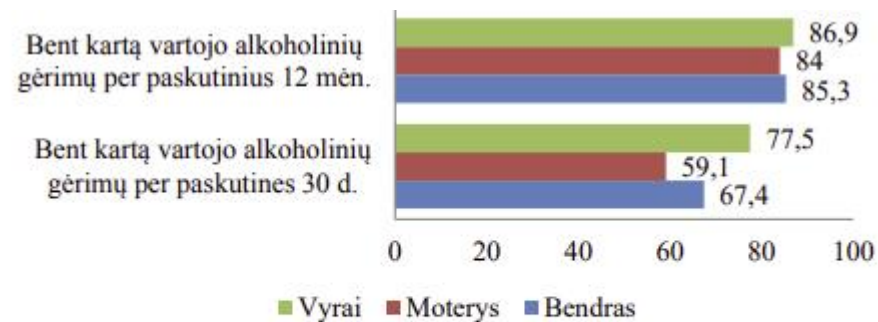
Geltona spalva pažymėta įstaiga, teikianti socialines paslaugas socialinę riziką patiriančioms šeimoms ir vaikams: 1 – BĮ Klaipėdos miesto šeimos ir vaiko gerovės centras (Debresceno g. 48).

Raudona spalva pažymėtos įstaigos ir organizacijos, teikiančios socialines paslaugas socialinę riziką patiriantiems asmenims: 1 – BĮ Klaipėdos miesto nakvynės namų laikino apnakvindinimo paslaugos teikiamos adresu Dubysos g. 39; 2,3 – BĮ Klaipėdos miesto nakvynės namų apgyvendinimo paslaugos teikiamos adresu Viršutinė g. 21 ir Šilutės pl. 8; 4 – LPF „Nikopolis“ (Senoji Smiltelės g. 6A).



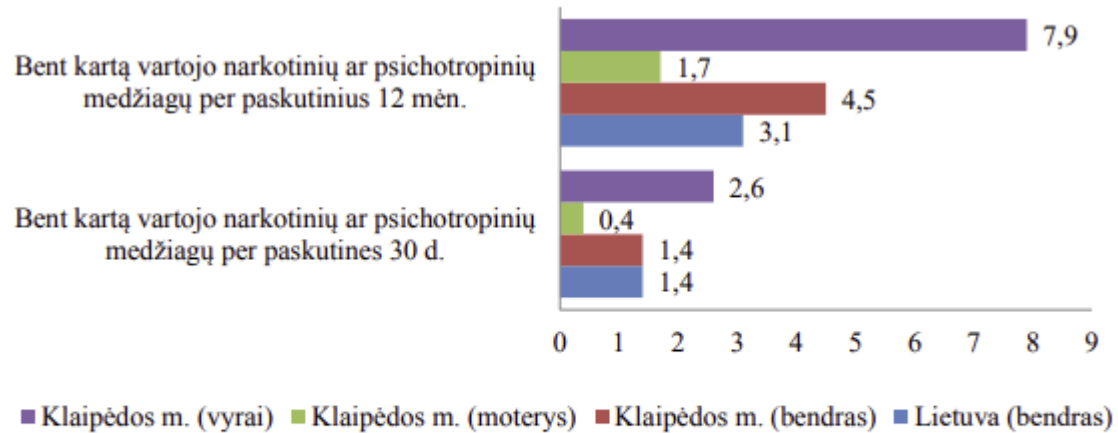
Šaltinis: Visuomenės sveikatos stebėsenos informacinė sistema (VISS IS)

14 pav. Klaipėdos miesto tiriamųjų, rūkusių tabako gaminius, elektronines cigaretetes, dalis (proc.)



Šaltinis: Visuomenės sveikatos stebėsenos informacinė sistema (VISS IS)

15 pav. Klaipėdos miesto tiriamųjų, kurie bent kartą vartojo alkoholinius gėrimus, dalis (proc.)

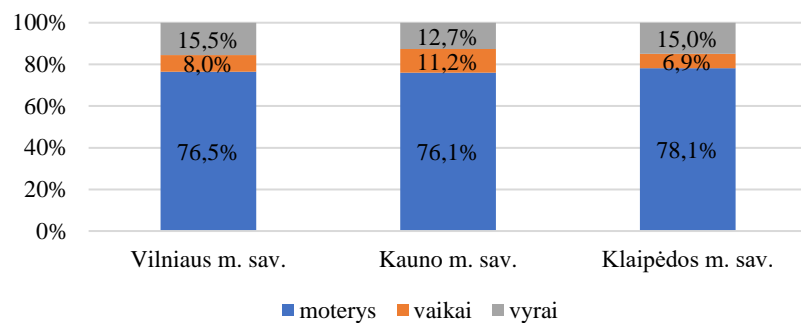


Šaltinis: Visuomenės sveikatos stebėsenos informacinė sistema (VISS IS)

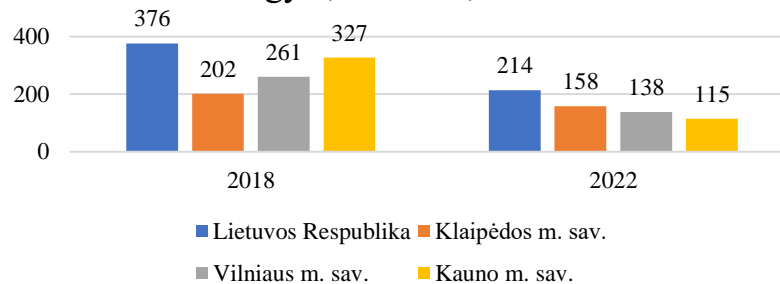
16 pav. Klaipėdos miesto tiriamųjų, kurie bent kartą vartojo narkotinių ar psichotropinių medžiagų be gydytojo paskyrimo, dalis (proc.)

15 pav. Ištrauka iš Klaipėdos miesto visuomenės sveikatos biuro atlikto tyrimo „Klaipėdos miesto savivaldybės suaugusiųjų gyvenamos tyrimo analizė“ rezultatų („Rizikingas elgesys“). Šaltinis – Klaipėdos miesto savivaldybės visuomenės sveikatos biuras.

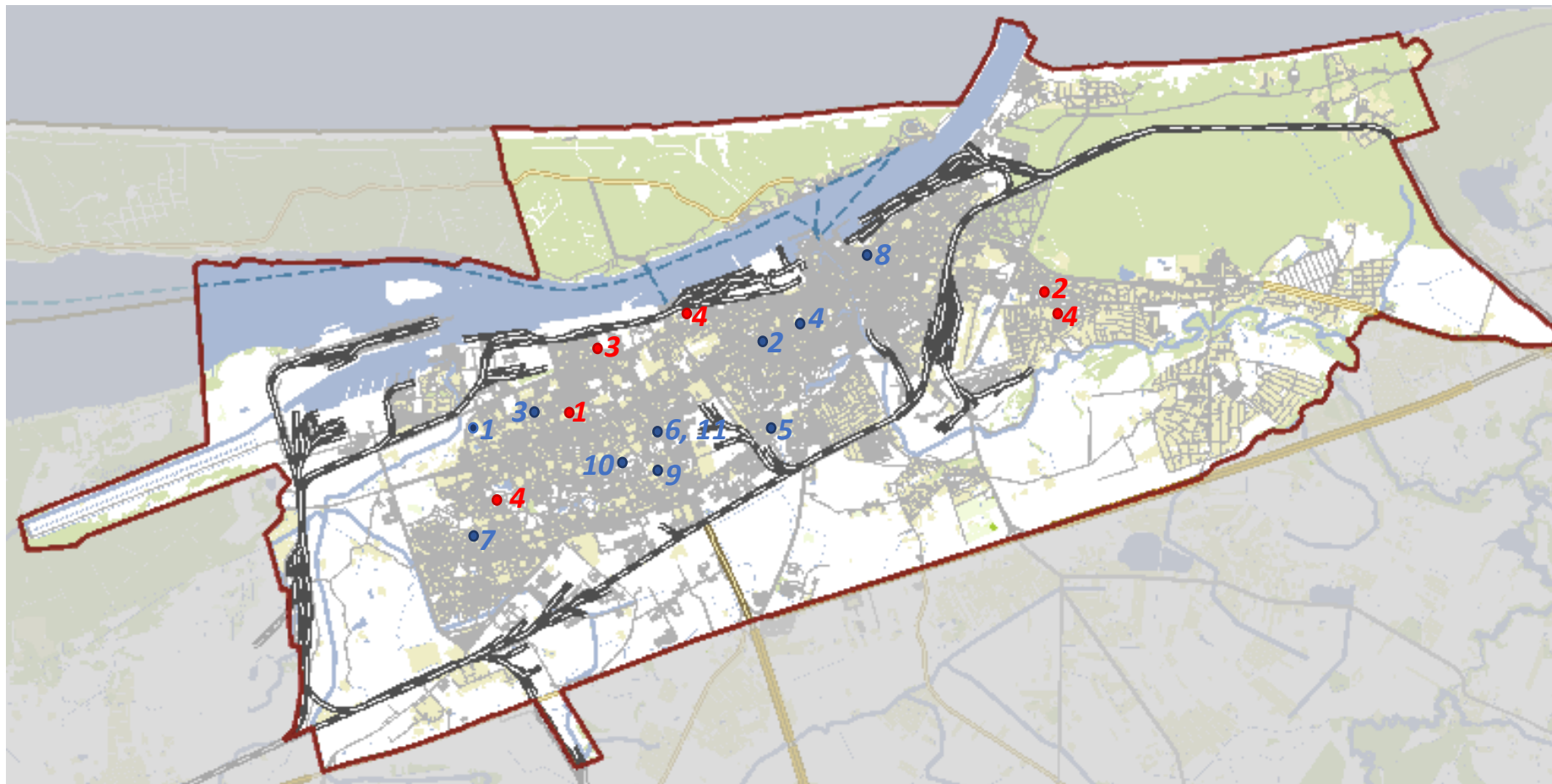
Nukentėjusių nuo smurto artimoje aplinkoje asmenų struktūra, proc.



Nukentėjusių nuo smurto artimoje aplinkoje asmenų, tenkančių 100 tūkst. gyv., skaičius, asm.



16 pav. Nukentėjusių nuo smurto artimoje aplinkoje statistika Klaipėdos, Vilniaus ir Kauno miestuose, 2022 m. Šaltinis: Valstybės duomenų agentūra

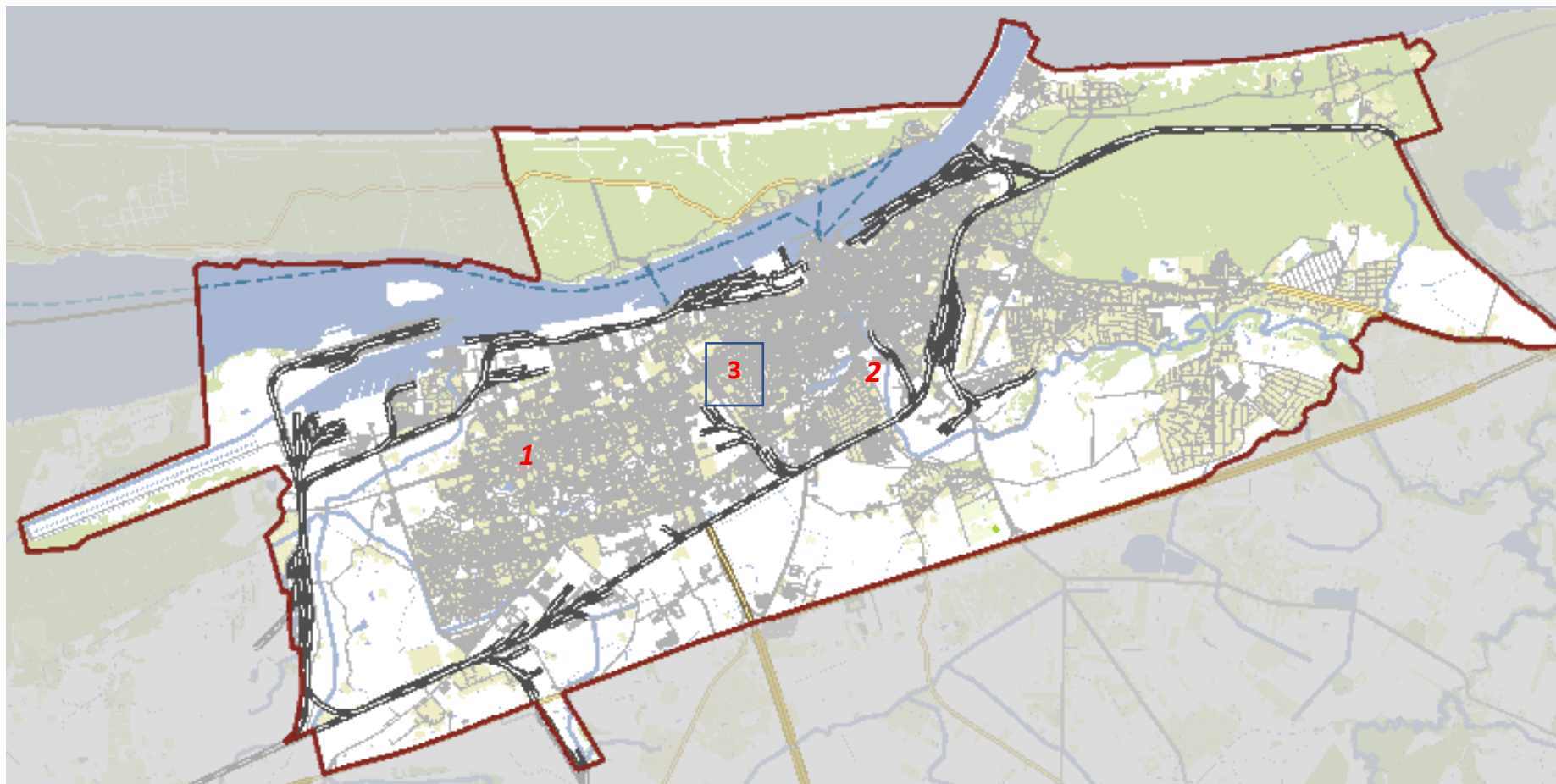


17 pav. Klaipėdoje veikiančių įstaigų ir organizacijų, teikiančių socialines paslaugas asmenims su negalia, geografinis išsidėstymas:

Biudžetinės įstaigos: 1 – BĮ Klaipėdos miesto socialinės paramos centras (Taikos pr. 76), 2 - BĮ Klaipėdos socialinių paslaugų centras „Danė“ (Kretingos g. 44), 3 - BĮ Klaipėdos miesto globos namai (Žalgirio g. 3A), 4 - BĮ neįgaliųjų centras „Klaipėdos lakštutė“ (Lakštučių g. 6, Panevėžio g. 2 ir Smiltelės g. 14)

Viešosios įstaigos, organizacijos: 1 – VŠĮ „Gyvenimo namai“ (Smiltelės g. 22), 2 – VŠĮ Taikos Karalienės globos namai (Taikos pr. 29A), 3 – VŠĮ „Pagalba senjorui“ (Taikos pr. 80A), 4 – VŠĮ „Ori senatvė“ (Taikos pr. 11), 5 – VŠĮ „Nacionalinis socialinės integracijos institutas“ (Šilutės pl. 2-317), 6 – VŠĮ „Nuoširdus rūpestis (Dubysos g. 60-5), 7 – VŠĮ „Vivus senior“ (Laukininkų g. 7-24), 8 – VŠĮ „Paliatyvios pagalbos ir šeimos sveikatos centras (Jūros g. 4), 9 – VŠĮ „Klaipėdos specialioji mokykla-daugiafunkcis centras „Svetliačiok“ (Baltijos pr. 49), 10 – Lietuvos sutrikusio intelekto žmonių globos bendrija „Klaipėdos viltis“ (Debreceno g. 48), 11 – UAB „Jarinta“ (Dubysos g. 60)

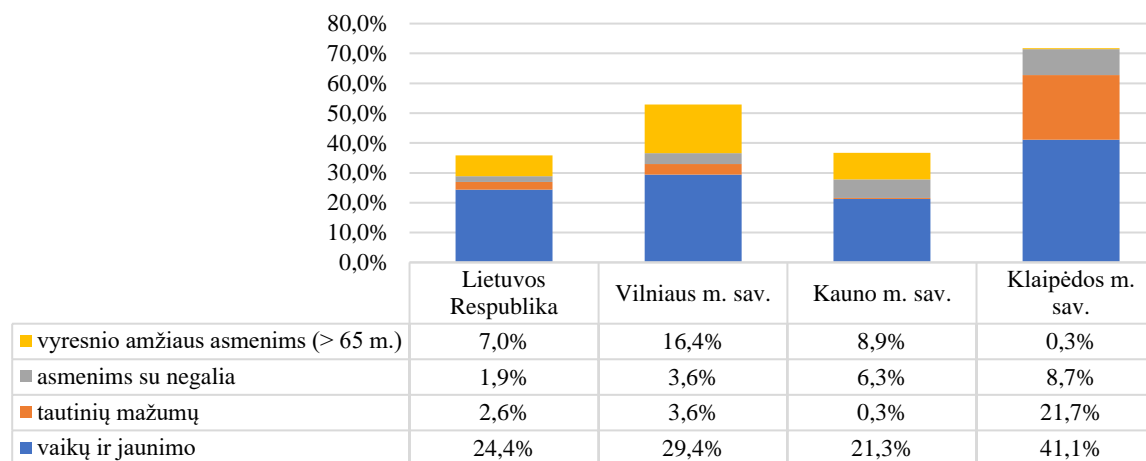
i



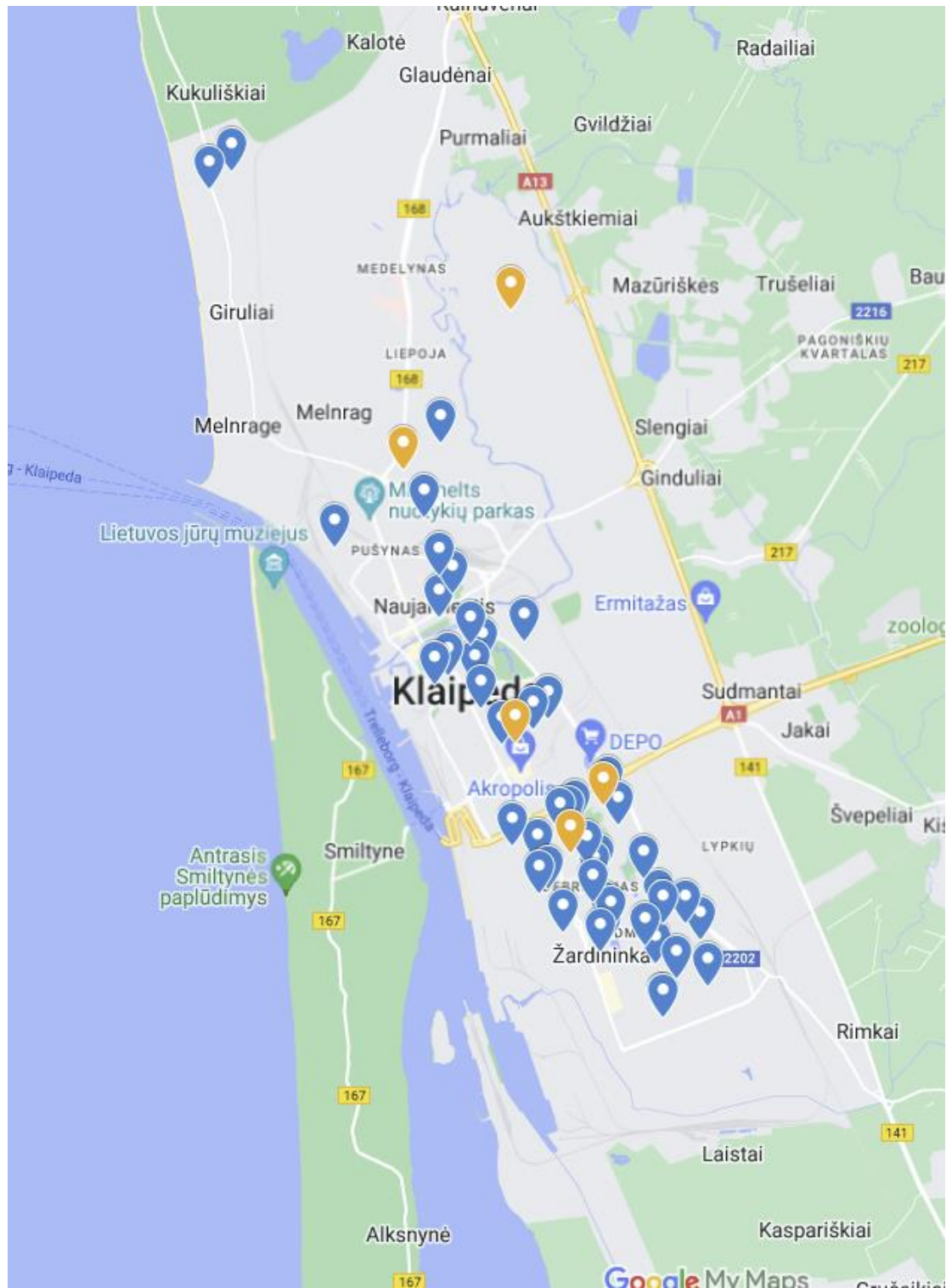
18 pav. Klaipėdoje veikiančių įstaigų ir organizacijų, teikiančių prevencines socialines paslaugas jaunimui, geografinis išsidėstymas:

1,3 – Klaipėdos karalienės Luizės jaunimo centro Atviros jaunimo erdvės (I. Simonaitytės g. 24 ir Paryžiaus Komunos g. 16A), 2 – VŠĮ „Asmenybės ugdymo kultūros centras“ (Gluosnių skg. 2A).

Kultūros renginių, organizuojamų pažeidžiamų visuomenės grupių atstovams, dalis, proc.

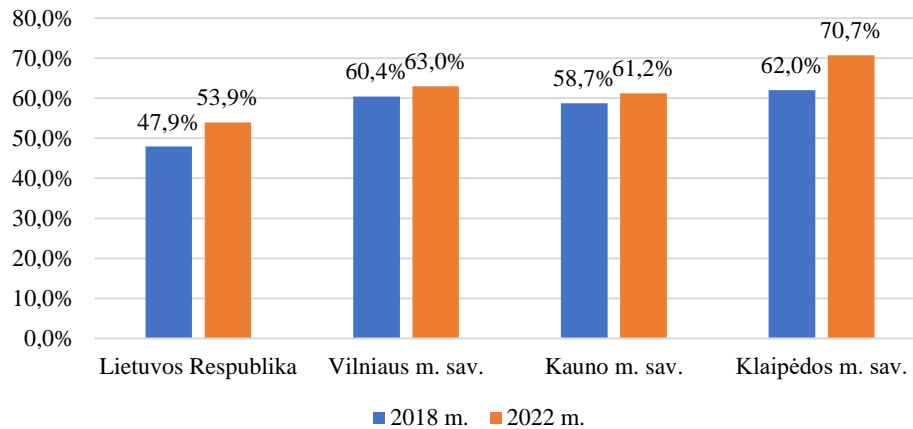


19 pav. Kultūros renginių, organizuojamų šalyje, Klaipėdos, Vilniaus ir Kauno miestuose pažeidžiamų visuomenės grupių atstovams, dalis, 2022 m. Šaltinis: Lietuvos nacionalinis kultūros centras



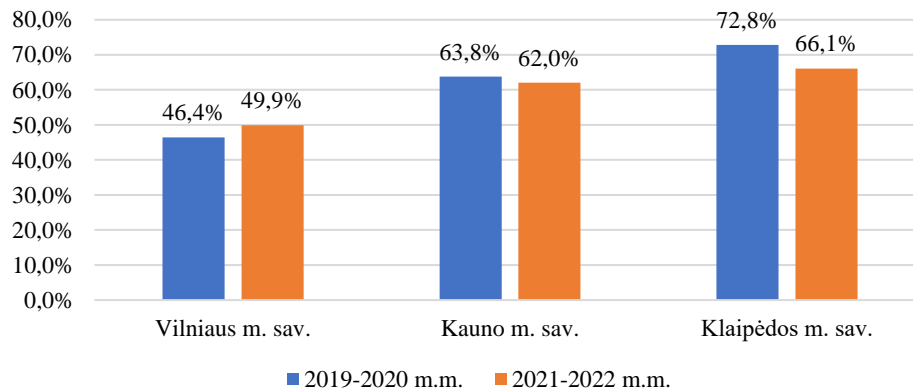
20 pav. Klaipėdoje ikimokyklinio ugdymo paslaugas teikiančių švietimo įstaigų geografinis išsidėstymas

Vaikų, dalyvaujančių ikimokykliniame ugdyme,
dalis nuo 0-5 metų vaikų, proc.



21 pav. Vaikų, dalyvaujančių ikimokykliniame ugdyme, dalis nuo 0-5 metų vaikų skaičiaus šalyje, Klaipėdos, Vilniaus ir Kauno miestuose, 2018 m. ir 2022 m. Šaltinis: Švietimo valdymo informacinė sistema

Neformaliojo švietimo galimybėmis mokykloje ar
kitur besinaudojančių mokinių dalis, proc.



22 pav. Neformaliojo švietimo veiklose dalyvaujančių mokinių dalis Klaipėdos, Vilniaus ir Kauno miestuose, 2019-2020 m. m. ir 2021-2022 m. m. Šaltinis: Valstybės duomenų agentūra.